

HECHT®

made for garden

Instrucțiuni de utilizare pentru sobă

IGNISIS / FENIXE / VERSIS / FLEMIS / SPARKLIS / ARDENIS





Înainte de a folosi acest produs, vă rugăm să citiți cu atenție manualul producătorului!

FELICITĂRI PENTRU ACHIZIȚIONAREA PRODUSULUI MARCA HECHT. Acest manual conține informații importante despre siguranță, instalare, utilizare, întreținere, depozitare și depanare. Păstrați instrucțiunile într-un loc sigur pentru a putea găsi informațiile pe viitor sau pentru fi utile altor utilizatori. Având în vedere dezvoltarea tehnologică constantă și adaptarea la cele mai noi standarde de exigență ale UE, modificările tehnice și de design pot fi efectuate fără o notificare prealabilă. Fotografiiile sunt doar în scop ilustrativ și este posibil să nu se potrivească exact cu produsul în sine. Nu este posibil să se exercite orice acțiune în justiție legată de manualul de utilizare. Pentru orice nelămurire, contactați importatorul sau distribuitorul.

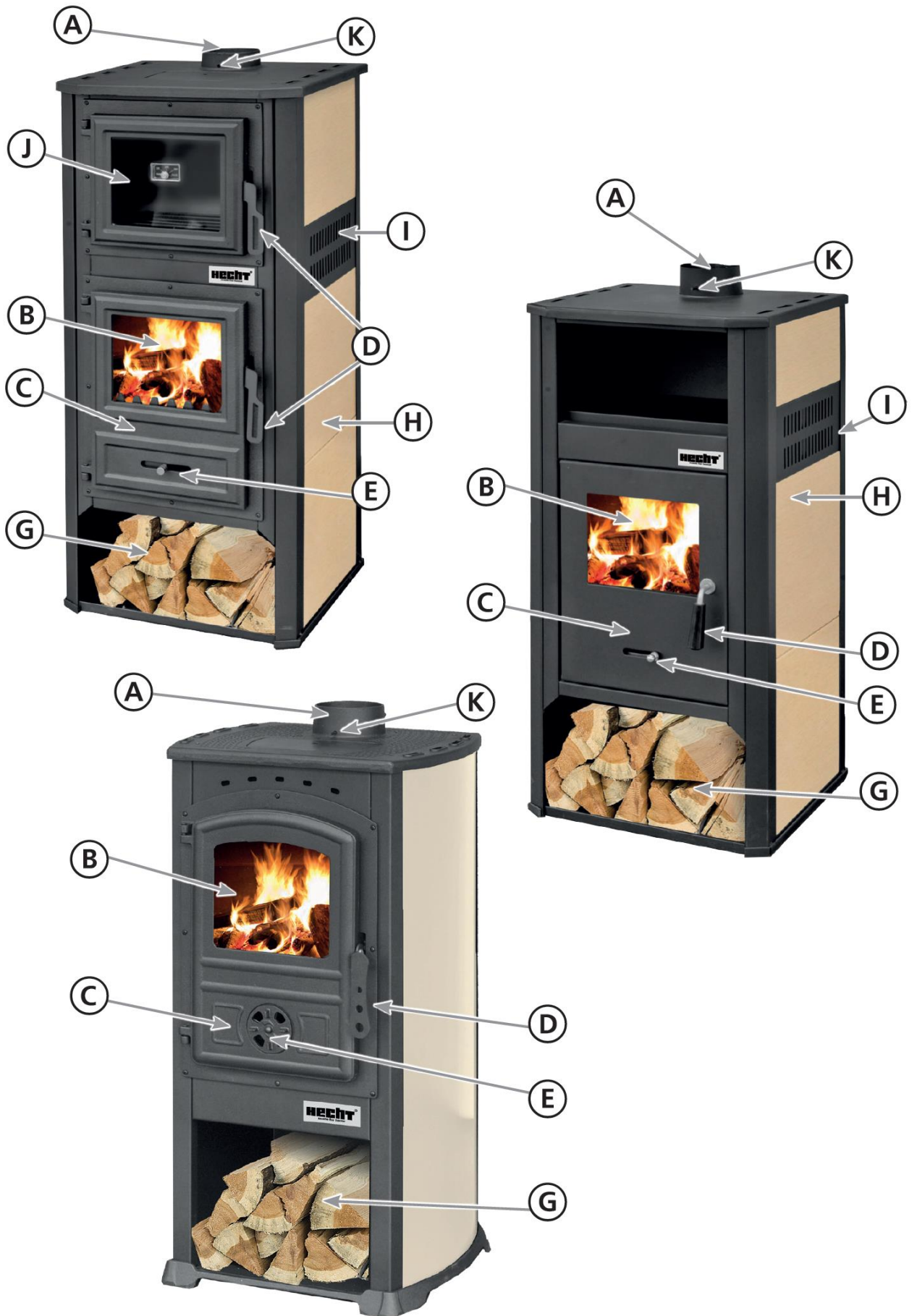
SIMBOLURI DE SIGURANȚĂ.....	2
DESCRIEREA PRODUSULUI.....	3
GHID DE ILUSTRAȚII	5
ACCESORII RECOMANDATE	6
MANUAL DE UTILIZARE	7
CONFIRMAREA FAMILIARIZĂRII CU UTILIZAREA PRODUSULUI	14
DECLARAȚIA DE CONFORMITATE	15

SIMBOLURI DE SIGURANȚĂ

	Produsul trebuie utilizat cu grijă. De aceea, au fost lipite unele etichete pe produs, pentru a vă aminti de măsurile principale pe care trebuie să le luați în timpul utilizării. Semnificația acestora este prezentată mai jos.
	Aceste etichete sunt considerate o parte a produsului și nu trebuie îndepărtate sub nici o formă. ATENȚIE! Mențineți semnele de siguranță vizibile clar pe produs. Înlocuiți-le dacă lipsesc sau sunt deteriorate.
	O înțelegere corectă a acestor simboluri vă vor permite să utilizați mai bine produsul și mai în siguranță. Vă rugăm să le studiați și să le învățați semnificația.
	Citiți manualul de instrucțiuni
	Produsul este în conformitate cu standardele UE în vigoare.
	Numărul Articolului de Identificare

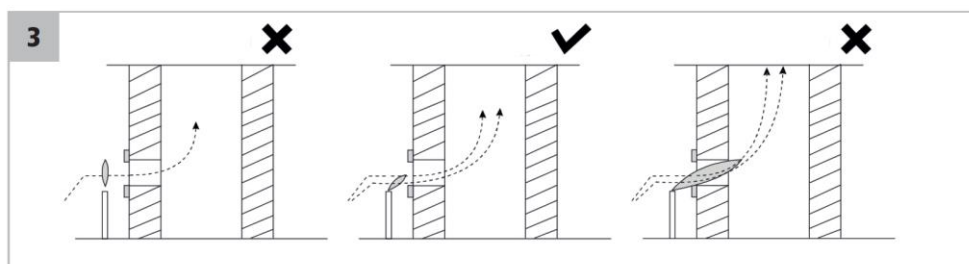
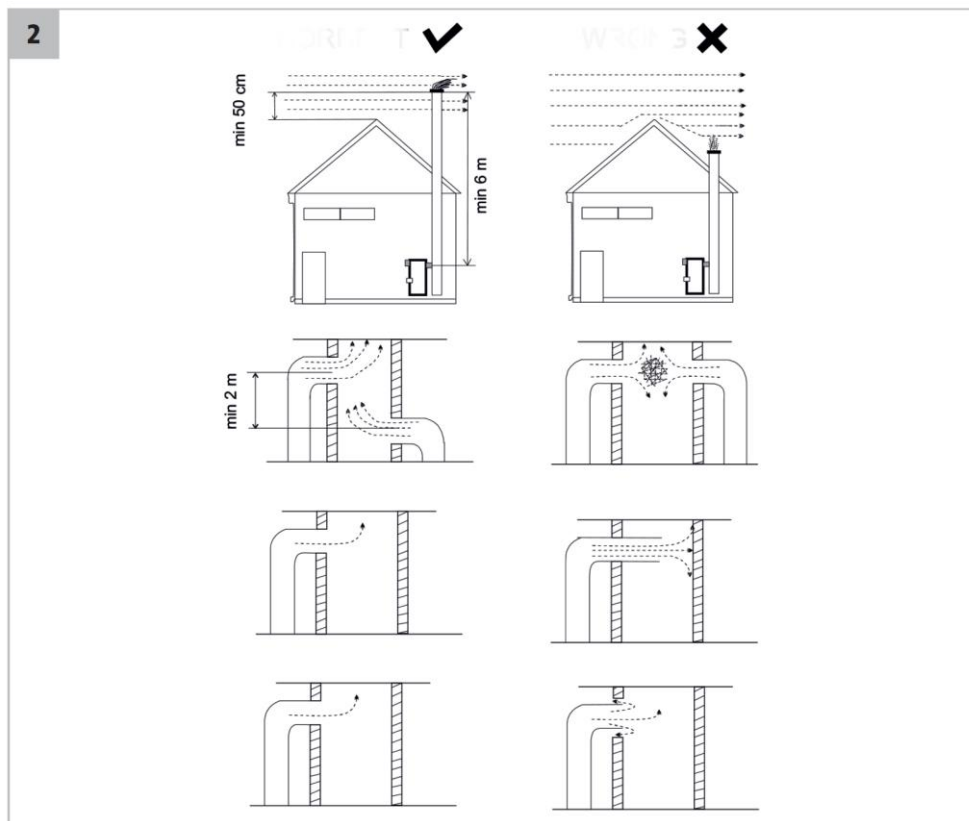
DESCRIEREA PRODUSULUI





A	Orificiu evacuare fum
B	Sticlă ceramică
C	Ușă cameră de combustie
D	Mâner
E	Regulator admisie aer de combustie
F	Ușă tavă de cenușă
G	Spațiu de depozitare a lemnului
H	Căptușeală din ceramică
I	Grilaj admisie încălzire prin convecție
J	Sobă cu termometru inclus
K	Clapetă coș de fum

GHID DE ILUSTRĂȚII



ACCESORII RECOMANDATE



HECHT PIPE CURVE

COT / 120 MM



HECHT PIPE 05

BURLAN 0,5 M / 120 MM



HECHT PIPE 1

BURLAN 1 M / 120 MM



HECHT SAVER

RECUPERATOR
220 X 320 X 1000 MM

MANUAL DE UTILIZARE

CONȚINUT

SIMBOLURI DE SIGURANȚĂ

DESCRIEREA PRODUSULUI

GHID DE ILUSTRĂȚII

ACCESORII RECOMANDATE

CONDIȚII DE UTILIZARE

INSTRUIRE

DESCRIEREA:

INSTALAREA:

UTILIZAREA

APRINDEREA ȘI ÎNTREȚINEREA FOCULUI

ÎNTREȚINEREA

FOCUL ÎN COȘUL DE FUM

SERVICE ȘI PIESE DE SCHIMB


DEBARASAREA


GARANȚIA PRODUSULUI

CONFIRMAREA FAMILIARIZĂRII CU UTILIZAREA PRODUSULUI


DECLARAȚIA DE CONFORMITATE

Acordați o atenție deosebită instrucțiunilor evidențiate mai jos:

 **AVERTIZARE!** Acest cuvânt de avertizare indică o situație ce se poate dovedi periculoasă și avea ca rezultat moartea sau o accidentare serioasă, dacă nu este respectat.

 **ATENȚIE:** Un cuvânt de avertizare. Dacă nu se respectă instrucțiunile, vă avertizăm cu privire la un posibil pericol de leziune minoră și/sau deteriorarea produsului și a proprietății.

 **Mesaj important.**

 **Notă:** Oferă informații utile.

CONDIȚII DE UTILIZARE

ATENȚIE! VĂ RUGĂM SĂ CITIȚI INSTRUCȚIUNILE DE UTILIZARE! Citiți toate instrucțiunile înainte de utilizare. Acordați o atenție deosebită instrucțiunilor de siguranță.

NERESPECTAREA INSTRUCȚIUNILOR ȘI A MĂSURILOR DE SIGURANȚĂ POATE AVEA CA REZULTAT DETERIORAREA PRODUSULUI SAU ACCIDENTĂRI SERIOASE, CHIAZ FATALE.

TERMENI SPECIFICI ȘI CONDIȚII DE UTILIZARE

Acest produs a fost conceput pentru a fi utilizat exclusiv în conformitate cu descrierea și cu instrucțiunile de siguranță specificate în acest manual de utilizare. Orice altă utilizare nu este conform scopului prevăzut.

Sobele pe lemne sunt concepute pentru a genera căldură și pentru încălzirea suplimentară a camerelor de locuit și de socializat, adică un mediu standard, fără risc de explozie și fără a exista în preajmă substanțe volatile.

Sobele nu sunt proiectate pentru a funcționa încontinuu. Acestea necesită supraveghere și o utilizare ocazională.

Dacă produsul este utilizat în alt scop decât cel pentru care a fost conceput sau se fac modificări neautorizate, garanția legală și responsabilitatea legală pentru defecte, precum și răspunderea din partea producătorului va fi anulată.

Nu suprasolicitați produsul! A se utiliza doar în parametri la care a fost conceput. Un produs conceput pentru un anumit scop va avea performanțe mai bune și este mai sigur decât unul care are o funcție asemănătoare. De aceea, utilizați întotdeauna produsul potrivit pentru un anumit scop.

Vă rugăm să rețineți că produsul nostru nu a fost proiectat pentru utilizarea în aplicații comerciale sau industriale. Garanția va fi anulată dacă produsul este utilizat în aplicații comerciale sau industriale, afaceri sau în scopuri asemănătoare.

Atunci când trebuie, respectați îndrumările și reglementările legale pentru a preveni un accident în timpul utilizării.

ATENȚIE! Nu utilizați niciodată produsul dacă în imediata apropiere sunt alte persoane, mai ales copii sau animale de companie.

Utilizatorul este responsabil pentru daunele cauzate terților și proprietății acestora.

ATENȚIE! Păstrați acest manual la îndemână, pentru a-l putea reciti mai târziu, ori de câte ori aveți o întrebare. Dacă nu înțelegeți una dintre aceste instrucțiuni, contactați dealer-ul dvs. Dacă produsul este împrumutat altei persoane, trebuie să includeți și manualul.

INSTRUIREA

IMPORTANT! Toți utilizatorii trebuie să fi primit o instruire potrivită în ce privește utilizarea, ajustarea și utilizarea produsului, inclusiv operațiunile interzise.

DESCRIEREA:

- Soba HECHT este proiectată pentru arderea eficientă a lemnului, a brichetelor din lemn și a altor materiale similare. Soba este concepută din piese de oțel, o ușă, o placă superioară din fontă sau oțel (în funcție de modelul sobei) și un grătar din fontă în camera de ardere. Toate tipurile de sobe sunt căptușite cu cărămizi de argilă în interior, asigurând acumularea de căldură pe o perioadă îndelungată. Soba este echipată cu o vopsea refractară specială. Sticla ușii (în funcție de model) este rezistentă la căldură, ceramică. Cantitatea admisiei de aer necesară pentru procesul de ardere poate fi reglat și controlat.
- Modelele **IGNISIS** și **FENIXE** sunt căptușite cu plăci ceramice la exterior pentru a oferi încăperii dumneavoastră o atmosferă unică.
- Modelele **IGNISIS** au un cuptor cu termometru încorporat. În același timp cu încălzirea spațiului, aceste modele de sobă pot fi utilizate și pentru coacere și prăjire (diferite tipuri de pâine, prăjituri, carne, etc.).

INSTALAREA

ATENȚIE! Toate reglementările locale, inclusiv cele referitoare la standardele naționale și Europene, trebuie respectate la instalarea produsului.

- Locul de instalare trebuie să fie orizontal și suficient de rezistent la sarcini. Dacă locul selectat nu îndeplinește aceste cerințe, trebuie luate măsurile potrivite pentru a le îndeplini (de exemplu, folosiți o platformă de distribuție a sarcinii).
- Soba nu trebuie amplasată lângă materiale inflamabile (de exemplu, lemn, materiale textile sau piese de mobilier din plastic etc.) sau lângă echipamente frigorifice. Distanța minimă dintre sobă și astfel de materiale trebuie asigurată conform specificațiilor din capitolul "Specificații".
- Dacă soba este amplasată pe o podea din materiale combustibile (lemn, covor, linoleum, etc.), trebuie să protejați podeaua cu o folie de cel puțin 30 cm lățime din lateral și din spate și de cel puțin 50 cm din partea din față a sobei. Coșurile de fum trebuie să fie la cel puțin 40 cm distanță față de orice material inflamabil.
- Nu trebuie să existe material inflamabil sau sensibil la căldură în zona cu încălzire radiantă (de exemplu, mobilier, căptușeli din lemn sau plastic, perdele, etc.).
- La arderea combustibilului este nevoie de aer proaspăt; pentru a vă asigura că soba funcționează corespunzător, trebuie să existe întotdeauna suficient aer curat și aerisit în camera în care este instalată soba.
- Dacă aerisirea ușilor și ferestrelor nu asigură o admisie suficientă a aerului, trebuie să asigurați o admisie separată care să nu depășească 4 metri și să aibă un diametru minim de 10 cm.
- Puteți verifica dacă aerul pătrunde în coș, de exemplu, prin intermediul unei lumânări, așa cum se arată în (Imag. 2)
- **Pentru funcționarea corespunzătoare a sobei, este necesar un debit de material ars de 12–14 Pa.**
- Extractoarele de fum, aparatele de aer condiționat și dispozitivele de conducere a aerului similare nu trebuie instalate în aceeași încăpere cu soba.

- Dacă nu furnizați suficient aer pentru ardere, combustibilul din sobă nu va arde corespunzător și pot fi generate gaze dăunătoare sau periculoase în camera în care se află soba!
- Când conectați soba la coș, consultați instituția locală. Soba trebuie conectată la un coș de fum cu un diametru interior de cel puțin 120 mm și o înălțime de 6 m. (cu un coș de fum este nou construit, soba nu trebuie să funcționeze permanent la putere maximă până când coșul de fum s-a uscat complet)

AVERTIZARE! Coșul de fum trebuie verificat corespunzător!

- Asigurați accesul la curățarea sobei, materialul ars și coșul de fum la locul de instalare.

IMPORTANT! Produsul nu poate fi conectat la un coș de fum colectiv.

IMPORTANT! Soba nu a fost concepută pentru a fi încorporată.

- Amplasați soba astfel încât orificiile de reglare a aerului de ardere (și grilele de aer pentru încălzire prin convecție, dacă sunt instalate) să nu se poată înfunda.

UTILIZAREA

IMPORTANT! Toate reglementările locale, inclusiv cele referitoare la standardele naționale și Europene, trebuie respectate la instalarea produsului.

- **Combustibil recomandat: lemn tăiat, brichete de lemn, etc.** Puterea calorică depinde de tipul și calitatea combustibilului utilizat.
- **Nu folosiți niciodată lemn care conține adezivi și lianți (PAL, OSB, laminat etc.) și lemn tratat chimic cu diferite straturi (inclusiv strat pentru combaterea dăunătorilor).**
- Suprafețele sobei și coșurile de fum sunt fierbinți în timpul funcționării. Atingerea suprafețelor fierbinți poate provoca arsuri.
- Aveți grijă la manipularea tăviței de cenușă, mai ales la îndepărtarea cenușii. Cenușa fierbinte conține material aprins care poate provoca o aprindere nedorită sau arsuri. Este interzisă turnarea cenușii cu jăratec în recipientele pentru deșeuri.
- Soba este conceput pentru a fi utilizat exclusiv de către adulți. Copiii nu trebuie să fie prezenți în camera în care funcționează soba fără supravegherea unui adult!
- Nu amplasați niciun material cu jăratec, material inflamabil sau obiecte care ar putea fi aprinse pe sobă în timpul funcționării. Nu așezați obiecte foarte reci pe sobă. Placa superioară s-ar putea sparge.

IMPORTANT! Nu efectuați modificări neautorizate la sobă.

- Prima încălzire inițială a sobei trebuie să fie treptată pentru a evita solicitarea bruscă a materialului. Nu utilizați soba la putere maximă în primele 8-10 ore de funcționare. Straturile rezistente la căldură vor fi întărite complet (arse) după primele ore de funcționare a sobei (2-3 ore). În acest timp, nu atingeți vopseala și nu așezați nimic pe sobă pentru a preveni deteriorarea vopselei. Poate să apară un miros neplăcut și fum în primele 15-30 de minute de funcționare a sobei. Ferestrele din cameră ar trebui să fie deschise în acest timp.

ATENȚIE! Nu aprindeți soba într-o cameră închisă pentru prima dată.

APRINDEREA ȘI ÎNTREȚINEREA FOCULUI

- Intensitatea arderii este controlată de regulatorul aerului de ardere amplasat în fața sobei (rotind stânga/dreapta) și clapeta (prin rotire; la modelele care o au în dotare) amplasat pe orificiul de evacuare a gazelor arse.
- Reglatoarele pot fi setate în orice poziție.
- Dacă mânerul regulatorului aerului de ardere este complet spre stânga, admisia de aer este închisă (nu există aer în camera de ardere).
- Dacă mânerul este complet spre dreapta, admisia de aer este complet deschisă (debit maxim de aer către camera de ardere).
- Clapeta este montată într-un mod similar.
- Nu utilizați niciodată lichide inflamabile precum benzină, alcool, kerosen etc., chiar și pentru a porni focul.
- Când aprindeți soba, setați regulatorul aerului de ardere și clapeta (pentru modelele care o au) în pozițiile deschise complet.
- Puneți pe grilaj câteva așchii de lemn cu hârtie mototolită. (Hârtia poate fi înlocuită cu un brichetă solidă ce poate fi achiziționată în comerț)

IMPORTANT! Evitați bucățile individuale de hârtie să pătrundă în sus prin coș controlând corespunzător clapeta. Poate apărea un incendiu la coș de fum!

- Așezați bucăți de lemn mai mari numai atunci când focul arde bine și creșteți treptat dimensiunea focului.
- Când alimentați, setați întotdeauna regulatorul aerului de admisie în poziția închis, apoi deschideți încet ușa de alimentare și alimentați cu atenție. Nu deschideți ușa brusc. Când ușa se deschide brusc, fumul poate pătrunde în cameră. Înălțimea maximă de umplere în camera de ardere nu trebuie să depășească 2/3 din înălțimea camerei. Înălțimea optimă de umplere în camera de ardere este jumătate din înălțimea camerei. Vă recomandăm să așteptați până când combustibilul arde și ajunge la cărbuni încinși înainte de a alimenta. Nu lăsați grilajul din camera de ardere să se înfunde cu cenușă și combustibil nears. Curățați cu regularitate grilajul.
- Soba este proiectată să funcționeze cu ușa camerei de ardere închisă, cu excepția situației în care adăugați material. **Nu deschideți ușa sobei fără niciun motiv în timpul funcționării.**
- Curățați cu regularitate tăvița de cenușă și asigurați-vă că grămezile nu rămân în tăvița împiedicând pătrunderea aerului de ardere. Lemnul va arde în sobă fără cenușa acumulată în tava de cenușă.
- **Nu utilizați niciodată soba cu ușa tăvii de cenușă deschisă.**
- Este interzisă utilizarea sobei pentru arderea deșeurilor organice și anorganice (resturi, materiale plastice, materiale textile, lemn cu ulei, etc.). Multe substanțe nocive și toxice pot fi eliberate în timpul arderii acestor materiale.

ÎNTREȚINEREA

- Tăvița de cenușă trebuie golită cu regularitate.
- Camera de ardere și toate suprafețele în contact cu gazele arse trebuie curățate cu regularitate iar cenușa și alte tipuri de resturi îndepărtate. Suprafețele interioare curate asigură o funcționare economică. Se recomandă curățarea sobei o dată pe lună sau mai des dacă există mai multă poluare și reziduuri de combustibil. De asemenea, curățați coșurile de fum la intervale regulate.
- După fiecare sezon în care folosiți soba la încălzire, trebuie să o curățați temeinic, precum și burlanele și coșul de fum de funingine. În timpul perioadei de neutilizare a sobei, lăsați regulatorul aerului de admisie și clapeta în poziția deschisă maximă pentru a permite fluxului de aer natural să prevină condensul în interiorul sobei.
- Curățați cu regularitate sticla folosind o cârpă moale.

- Curățați exteriorul sobei cu o cârpă moale. Nu folosiți substanțe abrazive sau detergenți corozivi, deoarece ar putea deteriora acoperirile sobei. Efectuați întotdeauna curățarea după ce soba s-a răcit.
- Soba (în special sticla) nu trebuie curățată cu o cârpă umedă sau cu apă dacă este fierbinte. Componentele curățate în acest fel se pot fisura.
- Dacă trebuie să înlocuiți orice piesă sau să reparați soba, trebuie să apelați la un specialist și să folosiți doar piese de schimb originale.
- Nu sunt permise modificări structurale la sobă fără acordul producătorului.

FOCUL ÎN COȘUL DE FUM

- În situația producerii unui foc în coșul de fum, trebuie să îndepărtați imediat reziduurile de lemn arse din sobă și să stingeți soba. Închideți toate orificiile admisie de aer și apelați imediat la pompieri.

SERVICE ȘI PIESE DE SCHIMB

- Asigurați-vă că produsul este reparat de un personal de reparații calificat, utilizând numai piese de schimb identice. Acest lucru va asigura menținerea siguranței produsului.
- Dacă aveți nevoie de sfaturi tehnice, reparații, piese de schimb originale, contactați cel mai apropiat service autorizat HECHT. Pentru informații cu privire la locații de service, accesați www.hecht.cz
- Atunci când comandați piese de schimb, vă rugăm să menționați numărul produsului; acesta poate fi găsit la www.hecht.cz

DEBARASAREA

- Debarasați produsul, accesoriile și cutia acestuia în conformitate cu cerințele de protecție a mediului, la un centru de colectare și reciclare.
- Acest produs nu face parte din categoria resturilor menajere. Protejați mediul și duceți acest produs la un punct de colectare unde va fi primit gratuit. Pentru mai multe informații, vă rugăm să contactați autoritatea locală sau cel mai apropiat punct de colectare. O debarasare necorespunzătoare poate fi pedepsită conform legilor naționale.

GARANȚIA PRODUSULUI

- Pentru acest produs, oferim o garanție legală și responsabilitatea pentru defecte timp de **24 de luni, de la data achiziției**.
- Pentru **uz corporativ, comercial, urban și altele decât utilizarea privată**, oferim o garanție legală și o responsabilitate legală timp de 6 luni de la data achiziției.
- Toate produsele sunt proiectate pentru uz casnic, dacă nu există o altă informație în manualul de instrucțiuni sau în descrierea de funcționare. Atunci când se utilizează în alt mod sau în contradicție cu manualul de instrucțiuni, cererea nu este recunoscută ca fiind legitimă.
- Alegerea unui produs necorespunzător și faptul că produsul nu îndeplinește cerințele dumneavoastră, nu poate fi un motiv pentru plângere. Cumpărătorul trebuie să se familiarizeze cu caracteristicile produsului.
- Cumpărătorul are dreptul de a cere vânzătorului să verifice funcționalitatea produsului și să se familiarizeze cu operarea acestuia.

- O condiție prealabilă primirii cererilor de garanție este că orientările pentru funcționare, service, curățenie, depozitare și întreținere au fost urmate.
- Deteriorările cauzate de uzura fizică și rupere, suprasolicitare, utilizarea incorectă sau intervenții neautorizate, sunt excluse de la garanție.
- Garanția nu acoperă uzura cauzată de utilizarea obișnuită și componente denumite consumabile comune.
- Garanția nu acoperă uzura produselor sau componentelor cauzată de o utilizare normală a acestora (de exemplu: baterie slabă sau reducerea capacității bateriei după o durată de funcționare normală de 6 luni) și alte componente supuse uzurii normale.
- Pentru piesele vândute la un preț mai mic, garanția nu acoperă defectele pentru care a fost negociat prețul mai mic.
- Daunele cauzate de defecte ale materialelor sau de o eroare a producătorului vor fi remediate gratuit printr-o livrare - înlocuire sau reparație. Se consideră că produsul revine în centrul nostru de service în întregime și cu dovada cumpărării.
- Instrumentele de curățare, întreținere, inspecție și de aliniere nu fac parte din actul de garanție și sunt servicii plătite.
- Reparațiile care nu fac obiectul garanției, se pot face în centrul nostru de service, contra cost. Centrul nostru de service vă va elabora cu plăcere un buget al costurilor.
- Vom lua în considerare numai dispozitivele care au fost livrate curate, complete, cu condiția ca acestea să fie ambalate corespunzător și să se efectueze plata. Dispozitivele trimise ca bunuri neplătite, ca bunuri voluminoase, cu transport special, nu vor fi acceptate.
- În caz de cerere de garanție justificată, vă rugăm să contactați centrul nostru de service. Acolo veți primi informații suplimentare cu privire la prelucrarea cererilor.
- Informații despre locațiile de servicii se găsesc la **www.hecht.cz**
- Vă debarasăm gratuit vechile dumneavoastră produse electrice.

CONFIRMAREA FAMILIARIZĂRII CU UTILIZAREA PRODUSULUI

Denumirea produsului *	
Model *	
Data cumpărării *	
Nr. de serie al produsului *	
Cumpărător (nume, numele companiei), adresă*	
Confirm că am primit produsul complet funcțional împreună cu instrucțiuni și dovada de cumpărare de la un dealer oficial autorizat HECHT MOTORS și accept termenii acestei garanții.	
*A se completa de către vânzător	
Semnătura cumpărătorului/	Ștampila și semnătura/
SERVICE CENTRAL/ CENTRÁLNÍ SERVIS / CENTRÁLNY SERVIS / SERWIS CENTRALNY HECHT MOTORS spol. s r.o., U Mototechny 131, 251 62 Tehovec, Tel: +420 323 601 347, Fax: +420 323 661 348, www.hecht.cz, servis@ hecht.cz HECHT SK, spol. s r.o., Letisková 20, 971 01 Prievidza, Tel: +421 46 542 03 20, Fax: +421 46 542 72 07, www.hecht.sk, reklamacie@ hecht.sk HECHT Polska sp. z o.o., ul. Mickiewicza 54, 66-450 Bogdaniec, Tel: 48 957 117 140, Fax: 48 957 117 141, www. hechtpolska.pl, info@hechtpolska.pl HECHT HUNGARY Kft., Il. Rakoczi Ferenc ut 323, 1214 Budapest, www.hecht.hu	

DECLARAȚIA DE CONFORMITATE

Noi, producătorul și deținătorul documentelor pentru eliberarea acestei "Declarații de conformitate":	
HECHT MOTORS s r.o., Za mlýnem 25/1562, 147 00 Praha 4, Czech Republic, IČO 61461661	
Declarăm pe propria răspundere că echipamentul specificat mai jos este în conformitate cu dispozițiile în vigoare din cadrul directivelor UE de armonizare menționate, precum și cu standardele armonizate și naționale, dispozițiile și reglementările guvernamentale.	
Produsul:	
Sobă cu combustibil solid fără alimentare cu apă fierbinte	
Denumire comercială și tip:	
HECHT SPARKLIS	
Model:	
EKONOMIK Im	
Numărul de serie	
202000001 - 202099999, 202100001 - 202199999, 20220001- 20229999	
SPECIFICAȚII PRINCIPALE:	
Dimensiuni (înălțimea x lățimea x adâncime)	900 mm x 330 mm x 360 mm
Greutate	38 kg
Puterea nominală	6,5 kW
Cantitatea de combustibil max. pentru adăugare	2,7 kg/h
Diametrul canalului de fum	120 mm
Tragerea minimă a coșului de fum	12 Pa
SCOPUL UTILIZĂRII	
Sobele pe lemne sunt concepute pentru a genera căldură și pentru încălzirea suplimentară a camerelor de locuit și de socializat, adică un mediu standard, fără risc de explozie și fără a exista în preajmă substanțe volatile. Sobele nu sunt proiectate pentru a funcționa încontinuu. Conform cu EN 13240 / A2 Tabelul 1 - „Sortarea aparatelor” este produsul 1a.	
Sistem sau sisteme de evaluare și verificare a performanței constante produselor pentru construcții, așa cum este specificat în anexa V.	
Sistemul 3 (Anexa V, clauza 1.4 din Regulamentul (UE) 305/2011)	
Această Declarație cu privire la Performanță a fost emisă pe baza Certificatelor de Companiei și a Protocoalelor de Măsurare	
Strojírenský zkušební ústav, s.p. Hudcova 424/56b, 621 00 Brno, Česká republika / Notified Body 1015 TERMOTEST Konsult Ltd, j.k. Borovo, bl. 10 vh.A apod.9, j.k. "Borovo", Sofia, Bulgaria / Notified Body 1999	
Următoarele directive de armonizare # standarde # certificate au fost utilizate pentru a garanta conformitatea:	
(EU) 305/2011 # EN 13240:2006/A2:2006/AC:2006 # B006-CPR-2013/07/01 (EU) 2015/1185	
Proprietăți declarate:	
Clasa de foc	A1
SIGURANȚA LA INCENDIU	
Distanța minimă față de materialele combustibile	
Peretele din spate	400 mm
Peretele lateral	400 mm
Partea superioară	1500 mm
Peretele din față	800 mm
Partea inferioară	800 mm
Riscul de cădere al lemnului aprins	Pas

Concentrație CO (la 13 % O ₂)	0,982 %
Temperatură suprafață	Pas
Funcție de curățare	Pas
Temperatura fumului din coș la căldura generată nominală	240 °C
Rezistență mecanică – capacitatea de încărcare a burlanului de evacuare	N/A
Căldura generată	
Căldura generată nominală	6,5 kW
Performanțe încălzire cameră	6,5 kW
Performanțe încălzitor apă	NPD
Eficiență energetică	74 %
Indexul de eficiență energetică	98,3
Clasa de eficiență energetică	A
Sunteți conștienți de faptul că: performanța produsului la care se referă punctele 1 și 2 este în conformitate cu performanțele specificate în punctul 6.	
În Praga, la data de:	
18.06.2020	
Persoana autorizată să întocmească o documentație tehnică:	
Rudolf Runštuk	
Titlu: Director Executiv	

DECLARAȚIA DE CONFORMITATE

Noi, producătorul și deținătorul documentelor pentru eliberarea acestei "Declarații de conformitate":	
HECHT MOTORS s r.o., Za mlýnem 25/1562, 147 00 Praha 4, Czech Republic, IČO 61461661	
Declarăm pe propria răspundere că echipamentul specificat mai jos este în conformitate cu dispozițiile în vigoare din cadru directivelor UE de armonizare menționate, precum și cu standardele armonizate și naționale, dispozițiile și reglementările guvernamentale.	
Produsul:	
Sobă cu combustibil solid fără alimentare cu apă fierbinte	
Denumire comercială și tip:	
HECHT FENIXE	
Model:	
Ambasador LM	
Numărul de serie	
202000001 - 202099999, 202100001 - 202199999, 20220001- 20229999	
SPECIFICAȚII PRINCIPALE:	
Dimensiuni (înălțimea x lățime x adâncime)	1040 mm x 490 mm x 460 mm
Greutate	82 kg
Puterea nominală	9,4 kW
Cantitatea de combustibil max. pentru adăugare	2,4 kg/h
Diametrul canalului de fum	120 mm
Tragerea minimă a coșului de fum	12 Pa
SCOPUL UTILIZĂRII	
Sobele pe lemne sunt concepute pentru a genera căldură și pentru încălzirea suplimentară a camerelor de locuit și de socializat, adică un mediu standard, fără risc de explozie și fără a exista în preajmă substanțe volatile. Sobele nu sunt proiectate pentru a funcționa încontinuu. Conform cu EN 13240 / A2 Tabelul 1 - „Sortarea aparatelor” este produsul 1a.	
Sistem sau sisteme de evaluare și verificare a performanței constante produselor pentru construcții, așa cum este specificat în anexa V.	
Sistemul 3 (Anexa V, clauza 1.4 din Regulamentul (UE) 305/2011)	
Această Declarație cu privire la Performanță a fost emisă pe baza Certificatelor de Companiei și a Protocoloalelor de Măsurare	
TERMOTEST Konsult Ltd, j.k. Borovo, bl. 10 vh.A apod.9, j.k. "Borovo", Sofia, Bulgaria, / Notified Body 1999	
Următoarele directive de armonizare # standarde # certificate au fost utilizate pentru a garanta conformitatea:	
(EU) 305/2011 # EN 13240:2006/A2:2006/AC:2006 # B047-CPR-2013/07/01 (EU) 2015/1185	
Proprietăți declarate:	
Clasa de foc	A1
SIGURANȚA LA INCENDIU	
Distanța minimă față de materialele combustibile	
Peretele din spate	400 mm
Peretele lateral	400 mm
Partea superioară	800 mm
Peretele din față	800 mm
Partea inferioară	800 mm
Riscul de cădere al lemnului aprins	Pas
Concentrație CO (la 13 % O ₂)	0,0897 %
Temperatură suprafață	Pas

Funcție de curățare	Pas
Temperatura fumului din coș la căldura generată nominală	248 °C
Rezistență mecanică – capacitatea de încărcare a burlanului de evacuare	N/A
Căldura generată	
Căldura generată nominală	9,4 kW
Performanțe încălzire cameră	9,4 kW
Performanțe încălzitor apă	NPD
Eficiență energetică	77,9 %
Suntem conștienți de faptul că: performanța produsului la care se referă punctele 1 și 2 este în conformitate cu performanțele specificate în punctul 6.	
În Praga, la data de:	
18.06.2020	
Persoana autorizată să întocmească o documentație tehnică:	
Rudolf Runštuk	
Titlu: Director Executiv	

DECLARAȚIA DE CONFORMITATE

Noi, producătorul și deținătorul documentelor pentru eliberarea acestei "Declarații de conformitate":	
HECHT MOTORS s r.o., Za mlýnem 25/1562, 147 00 Praha 4, Czech Republic, IČO 61461661	
Declarăm pe propria răspundere că echipamentul specificat mai jos este în conformitate cu dispozițiile în vigoare din cadru directivelor UE de armonizare menționate, precum și cu standardele armonizate și naționale, dispozițiile și reglementările guvernamentale.	
Produsul:	
Sobă cu combustibil solid fără alimentare cu apă fierbinte	
Denumire comercială și tip:	
HECHT FLEMIS	
Model:	
Oganj LM	
Numărul de serie	
202000001 - 202099999, 202100001 - 202199999, 20220001- 20229999	
SPECIFICAȚII PRINCIPALE:	
Dimensiuni (înălțimea x lățime x adâncime)	930 mm x 490 mm x 460 mm
Greutate	58 kg
Puterea nominală	7,6 kW
Cantitatea de combustibil max. pentru adăugare	2,8 kg/h
Diametrul canalului de fum	120 mm
Tragerea minimă a coșului de fum	12 Pa
SCOPUL UTILIZĂRII	
Sobele pe lemne sunt concepute pentru a genera căldură și pentru încălzirea suplimentară a camerelor de locuit și de socializat, adică un mediu standard, fără risc de explozie și fără a exista în preajmă substanțe volatile. Sobele nu sunt proiectate pentru a funcționa încontinuu. Conform cu EN 13240 / A2 Tabelul 1 - „Sortarea aparatelor” este produsul 1a.	
Sistem sau sisteme de evaluare și verificare a performanței constante produselor pentru construcții, așa cum este specificat în anexa V.	
Sistemul 3 (Anexa V, clauza 1.4 din Regulamentul (UE) 305/2011)	
Această Declarație cu privire la Performanță a fost emisă pe baza Certificatelor de Companiei și a Protocoloalelor de Măsurare	
TERMOTEST Konsult Ltd, j.k. Borovo, bl. 10 vh.A apod.9, j.k. "Borovo", Sofia, Bulgaria, / Notified Body 1999	
Următoarele directive de armonizare # standarde # certificate au fost utilizate pentru a garanta conformitatea:	
(EU) 305/2011 # EN 13240:2006/A2:2006/AC:2006 # B047-CPR-2013/07/01 (EU) 2015/1185	
Proprietăți declarate:	
Clasa de foc	A1
SIGURANȚA LA INCENDIU	
Distanța minimă față de materialele combustibile	
Peretele din spate	400 mm
Peretele lateral	400 mm
Partea superioară	800 mm
Peretele din față	800 mm
Partea inferioară	800 mm
Riscul de cădere al lemnului aprins	Pas
Concentrație CO (la 13 % O ₂)	0,0613 %
Temperatură suprafață	Pas

Funcție de curățare	Pas
Temperatura fumului din coș la căldura generată nominală	227 °C
Rezistență mecanică – capacitatea de încărcare a burlanului de evacuare	N/A
Căldura generată	
Căldura generată nominală	7,6 kW
Performanțe încălzire cameră	7,6 kW
Performanțe încălzitor apă	NPD
Eficiență energetică	76,7 %
Suntem conștienți de faptul că: performanța produsului la care se referă punctele 1 și 2 este în conformitate cu performanțele specificate în punctul 6.	
În Praga, la data de:	
18.06.2020	
Persoana autorizată să întocmească o documentație tehnică:	
Rudolf Runštuk	
Titlu: Director Executiv	

DECLARAȚIA DE CONFORMITATE

Noi, producătorul și deținătorul documentelor pentru eliberarea acestei "Declarații de conformitate":	
HECHT MOTORS s r.o., Za mlýnem 25/1562, 147 00 Praha 4, Czech Republic, IČO 61461661	
Declarăm pe propria răspundere că echipamentul specificat mai jos este în conformitate cu dispozițiile în vigoare din cadru directivelor UE de armonizare menționate, precum și cu standardele armonizate și naționale, dispozițiile și reglementările guvernamentale.	
Produsul:	
Sobă cu combustibil solid fără alimentare cu apă fierbinte	
Denumire comercială și tip:	
HECHT IGNISIS	
Model:	
Ambasador R	
Numărul de serie	
202000001 - 202099999, 202100001 - 202199999, 20220001- 20229999	
SPECIFICAȚII PRINCIPALE:	
Dimensiuni (înălțimea x lățime x adâncime)	1160 mm x 490 mm x 460 mm
Greutate	122 kg
Puterea nominală	12 kW
Cantitatea de combustibil max. pentru adăugare	2,8 kg/h
Diametrul canalului de fum	120 mm
Tragerea minimă a coșului de fum	12 Pa
SCOPUL UTILIZĂRII	
Sobele pe lemne sunt concepute pentru a genera căldură și pentru încălzirea suplimentară a camerelor de locuit și de socializat, adică un mediu standard, fără risc de explozie și fără a exista în preajmă substanțe volatile. Sobele nu sunt proiectate pentru a funcționa încontinuu. Conform cu EN 13240 / A2 Tabelul 1 - „Sortarea aparatelor” este produsul 1a.	
Sistem sau sisteme de evaluare și verificare a performanței constante produselor pentru construcții, așa cum este specificat în anexa V.	
Sistemul 3 (Anexa V, clauza 1.4 din Regulamentul (UE) 305/2011)	
Această Declarație cu privire la Performanță a fost emisă pe baza Certificatelor de Companiei și a Protocoloalelor de Măsurare	
TERMOTEST Konsult Ltd, j.k. Borovo, bl. 10 vh.A apod.9, j.k. "Borovo", Sofia, Bulgaria, / Notified Body 1999	
Următoarele directive de armonizare # standarde # certificate au fost utilizate pentru a garanta conformitatea:	
(EU) 305/2011 # EN 13240:2006/A2:2006/AC:2006 # B022-CPR-2013/07/01;B023-CPR-2013/07/01 (EU) 2015/1185	
Proprietăți declarate:	
Clasa de foc	A1
SIGURANȚA LA INCENDIU	
Distanța minimă față de materialele combustibile	
Peretele din spate	1000 mm
Peretele lateral	1000 mm
Partea superioară	1500 mm
Peretele din față	1000 mm
Partea inferioară	800 mm
Riscul de cădere al lemnului aprins	Pas
Concentrație CO (la 13 % O ₂)	0,57 %
Temperatură suprafață	Pas

Funcție de curățare	Pas
Temperatura fumului din coș la căldura generată nominală	316 °C
Rezistență mecanică – capacitatea de încărcare a burlanului de evacuare	N/A
Căldura generată	
Căldura generată nominală	12 kW
Performanțe încălzire cameră	12 kW
Performanțe încălzitor apă	NPD
Eficiență energetică	67,3 %
Suntem conștienți de faptul că: performanța produsului la care se referă punctele 1 și 2 este în conformitate cu performanțele specificate în punctul 6.	
În Praga, la data de:	
18.06.2020	
Persoana autorizată să întocmească o documentație tehnică:	
Rudolf Runštuk	
Titlu: Director Executiv	

DECLARAȚIA DE CONFORMITATE

Noi, producătorul și deținătorul documentelor pentru eliberarea acestei "Declarații de conformitate":	
HECHT MOTORS s r.o., Za mlýnem 25/1562, 147 00 Praha 4, Czech Republic, IČO 61461661	
Declarăm pe propria răspundere că echipamentul specificat mai jos este în conformitate cu dispozițiile în vigoare din cadru directivelor UE de armonizare menționate, precum și cu standardele armonizate și naționale, dispozițiile și reglementările guvernamentale.	
Produsul:	
Sobă cu combustibil solid fără alimentare cu apă fierbinte	
Denumire comercială și tip:	
HECHT VERVIS	
Model:	
EKONOMIK lux LM	
Numărul de serie	
202000001 - 202099999, 202100001 - 202199999, 20220001- 20229999	
SPECIFICAȚII PRINCIPALE:	
Dimensiuni (înălțimea x lățime x adâncime)	900 mm x 400 mm x 460 mm
Greutate	47 kg
Puterea nominală	6,7 kW
Cantitatea de combustibil max. pentru adăugare	2,0 kg/h
Diametrul canalului de fum	120 mm
Tragerea minimă a coșului de fum	12 Pa
SCOPUL UTILIZĂRII	
Sobele pe lemne sunt concepute pentru a genera căldură și pentru încălzirea suplimentară a camerelor de locuit și de socializat, adică un mediu standard, fără risc de explozie și fără a exista în preajmă substanțe volatile. Sobele nu sunt proiectate pentru a funcționa încontinuu. Conform cu EN 13240 / A2 Tabelul 1 - „Sortarea aparatelor” este produsul 1a.	
Sistem sau sisteme de evaluare și verificare a performanței constante produselor pentru construcții, așa cum este specificat în anexa V.	
Sistemul 3 (Anexa V, clauza 1.4 din Regulamentul (UE) 305/2011)	
Această Declarație cu privire la Performanță a fost emisă pe baza Certificatelor de Companiei și a Protocoloalelor de Măsurare	
TERMOTEST Konsult Ltd, j.k. Borovo, bl. 10 vh.A apod.9, j.k. "Borovo", Sofia, Bulgaria, / Notified Body 1999	
Următoarele directive de armonizare # standarde # certificate au fost utilizate pentru a garanta conformitatea:	
(EU) 305/2011 # EN 13240:2006/A2:2006/AC:2006 # B007-CPR-2013/07/01 (EU) 2015/1185	
Proprietăți declarate:	
Clasa de foc	A1
SIGURANȚA LA INCENDIU	
Distanța minimă față de materialele combustibile	
Peretele din spate	550 mm
Peretele lateral	750 mm
Partea superioară	1500 mm
Peretele din față	800 mm
Partea inferioară	800 mm
Riscul de cădere al lemnului aprins	Pas
Concentrație CO (la 13 % O ₂)	0,364 %
Temperatură suprafață	Pas

Funcție de curățare	Pas
Temperatura fumului din coș la căldura generată nominală	295 °C
Rezistență mecanică – capacitatea de încărcare a burlanului de evacuare	N/A
Căldura generată	
Căldura generată nominală	6,5 kW
Performanțe încălzire cameră	6,5 kW
Performanțe încălzitor apă	NPD
Eficiență energetică	62 %
Suntem conștienți de faptul că: performanța produsului la care se referă punctele 1 și 2 este în conformitate cu performanțele specificate în punctul 6.	
În Praga, la data de:	
18.06.2020	
Persoana autorizată să întocmească o documentație tehnică:	
Rudolf Runštuk	
Titlu: Director Executiv	

DECLARAȚIA DE CONFORMITATE

Noi, producătorul și deținătorul documentelor pentru eliberarea acestei "Declarații de conformitate":	
HECHT MOTORS s r.o., Za mlýnem 25/1562, 147 00 Praha 4, Czech Republic, IČO 61461661	
Declarăm pe propria răspundere că echipamentul specificat mai jos este în conformitate cu dispozițiile în vigoare din cadru directivelor UE de armonizare menționate, precum și cu standardele armonizate și naționale, dispozițiile și reglementările guvernamentale.	
Produsul:	
Sobă cu combustibil solid fără alimentare cu apă fierbinte	
Denumire comercială și tip:	
HECHT ARDENIS	
Model:	
ŽAR	
Numărul de serie	
202000001 - 202099999, 202100001 - 202199999, 20220001- 20229999	
SPECIFICAȚII PRINCIPALE:	
Dimensiuni (înălțimea x lățime x adâncime)	930 mm x 480 mm x 460 mm
Greutate	64 kg
Puterea nominală	7,2 kW
Cantitatea de combustibil max. pentru adăugare	1,9 kg/h
Diametrul canalului de fum	120 mm
Tragerea minimă a coșului de fum	12 Pa
SCOPUL UTILIZĂRII	
Sobele pe lemne sunt concepute pentru a genera căldură și pentru încălzirea suplimentară a camerelor de locuit și de socializat, adică un mediu standard, fără risc de explozie și fără a exista în preajmă substanțe volatile. Sobele nu sunt proiectate pentru a funcționa încontinuu. Conform cu EN 13240 / A2 Tabelul 1 - „Sortarea aparatelor” este produsul 1a.	
Sistem sau sisteme de evaluare și verificare a performanței constante produselor pentru construcții, așa cum este specificat în anexa V.	
Sistemul 3 (Anexa V, clauza 1.4 din Regulamentul (UE) 305/2011)	
Această Declarație cu privire la Performanță a fost emisă pe baza Certificatelor de Companiei și a Protocoloalelor de Măsurare	
TERMOTEST Konsult Ltd, j.k. Borovo, bl. 10 vh.A apod.9, j.k. "Borovo", Sofia, Bulgaria, / Notified Body 1999	
Următoarele directive de armonizare # standarde # certificate au fost utilizate pentru a garanta conformitatea:	
(EU) 305/2011 # EN 13240:2006/A2:2006/AC:2006 # B047-CPR-2013/07/01 (EU) 2015/1185	
PROPRIETĂȚI DECLARATE:	
Clasa de foc	A1
SIGURANȚA LA INCENDIU	
Distanța minimă față de materialele combustibile	
Peretele din spate	400 mm
Peretele lateral	400 mm
Partea superioară	1500 mm
Peretele din față	800 mm
Partea inferioară	800 mm
Riscul de cădere al lemnului aprins	Pas
Concentrație CO (la 13 % O ₂)	0,0908 %
Temperatură suprafață	Pas

Funcție de curățare	Pas
Temperatura fumului din coș la căldura generată nominală	260 °C
Rezistență mecanică – capacitatea de încărcare a burlanului de evacuare	N/A
Căldura generată	
Căldura generată nominală	7,2 kW
Performanțe încălzire cameră	7,2 kW
Performanțe încălzitor apă	NPD
Eficiență energetică	75,2 %
Suntem conștienți de faptul că: performanța produsului la care se referă punctele 1 și 2 este în conformitate cu performanțele specificate în punctul 6.	
În Praga, la data de:	
18.06.2020	
Persoana autorizată să întocmească o documentație tehnică:	
Rudolf Runštuk	
Titlu: Director Executiv	